



VÁLVULAS

MUL-T-VAL



Especialmente desenvolvidas para ligações de manômetros, pressostatos, transmissores, indicadores e registradores, sob condições de alta e baixa pressão.

Mul-T-Val é a moderna solução para ligação de manômetros e outros instrumentos de medição de pressão. Sua utilização proporciona uma instalação compacta, simples, versátil e de alta confiabilidade, extraordinariamente forte e durável.

Seu uso constante, prolonga sensivelmente a vida útil dos instrumentos.

Substancial redução de custos

Mul-T-Val elimina niples, conexões e válvulas rosqueadas ou soldadas. Sua aplicação significa redução nos custos, tanto de material como de mão de obra.

Em uma ligação convencional de manômetros, por exemplo, são necessários, pelo menos 8 junções, sendo 5 para conexões, 2 para válvulas e uma para o manômetro, substituídas com a utilização da Mul-T-Val.

Confiabilidade e segurança

Mul-T-Val minimiza os pontos potenciais de vazamento. Ela reúne em uma única peça integral e forjada 2 válvulas múltiplas (bloqueio e dreno) que combinam todas as opções funcionais requeridas pelos padrões usuais da instrumentação.

Versatilidade total

Mul-T-Val, entre outras aplicações, permite o bloqueio da linha, calibração, dreno, purga, testes, aferições com instrumento padrão e até mesmo retirada de amostras do processo.

A versatilidade das extremidades possibilita a ligação segura e compacta de um ou mais instrumentos, em seus três pontos em formato de "T", qualquer que seja a variação na posição da tubulação de processo. Variando apenas o encaixe dos plugs, é possível, ao mesmo tempo, por exemplo:

1. Ligar um manômetro ou um pressostato.
2. Conectar um sinal de pressão para um outro instrumento.
3. Conexão para um manômetro "padrão" ou ainda retirar amostras, sempre com a opção de dreno/purga.

Simples e de fácil operação

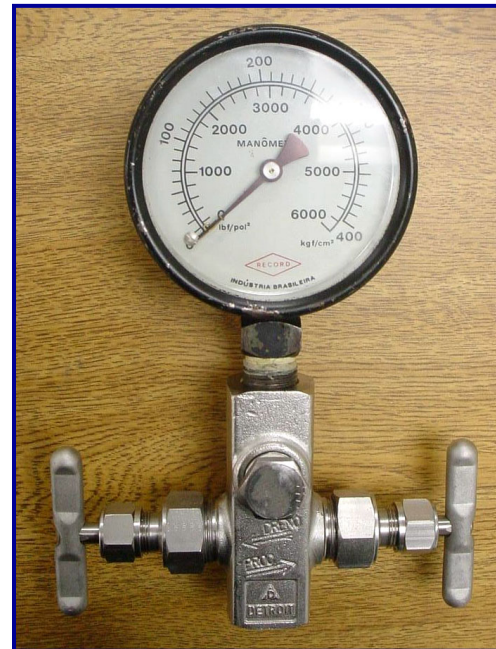
O bloqueio e abertura da linha de impulso do processo é efetuado manualmente pela válvula principal, facilmente identificada pela marcação no corpo. Para purga, dreno ou teste do sistema, a válvula oposta, também identificada, deverá ser acionada.

O escoamento resultante desta operação, fluirá pelo orifício lateral com conexão rosqueada NPT e poderá ser conectado com a linha secundária, residual ou para atmosfera.

Acessórios e interligações

As válvulas Mul-T-Val já são fornecidas normalmente montadas com 3 plugs sextavados, pré-apertados, sendo 2 plugs de 1/2" NPT na saída e 1 plug de 1/8" NPT ou 1/4" NPT no orifício de dreno.

A interligação da válvula com o processo é feita da forma mais simples possível, bastando à utilização de um niple.

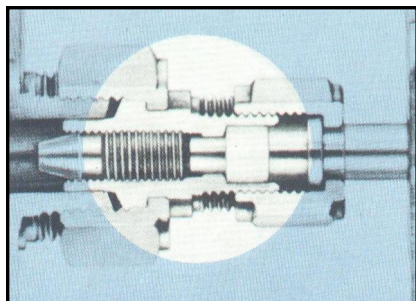




CARACTERÍSTICAS EXCLUSIVAS DE CONSTRUÇÃO

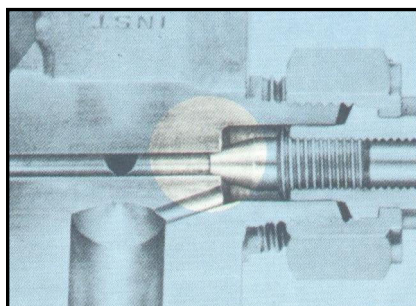
Fabricadas com corpos robustos, sem emendas ou soldas, em aço inoxidável ou aço carbono. Esta característica possibilita a construção de uma válvula forte, segura e confiável.

Mul-T-Val é recomendada para altas ou baixas pressões e/ou temperaturas, em linhas e ambientes corrosivos ou sob vibração



CASTELO TIPO UNIÃO

Este tipo de construção, de máxima segurança, impede que haste da válvula se desprenda se um excessivo torque for aplicado, quando a válvula estiver sendo aberta ou fechada.



VEDAÇÃO METAL COM METAL

As válvulas Manifold asseguram facilidade ao bloquear sem perigo de danificar a sede de vedação. O design das hastes aplicadas nas válvulas, garante absoluta e segura vedação, devido a ligeira ação da haste em forma de cunha, dentro da sede da válvula. Todas as Mul-T-Val tem hastes de aço inoxidável para máxima durabilidade.

TESTES

Todas as Mul-T-Val produzidas pela Detroit, depois de montadas, são testadas hidrostaticamente em bancadas de teste.

- Corpo: Valores de pressão e tempo conforme norma BS EN 12266-1:2003
- Vedação e contra-vedação: Valores de pressão e tempo conforme norma BS EN 12266-1:2003 e API 598/96

NORMAS

- Rosca NPT: ASME B1.20.1 (Válvulas em aço inoxidável)
- Rosca NPTF: SAE J476a / ASME B1.20.3 (Válvulas em aço carbono)

CONSTRUÇÃO

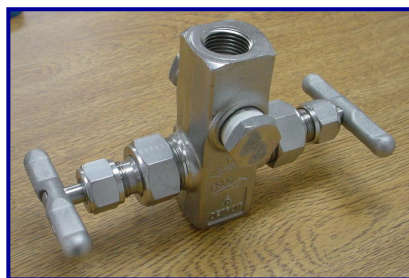
	VÁLVULAS DE AÇO CARBONO	VÁLVULAS DE AÇO INOXIDÁVEL
Pressão max. de trabalho	6.000 psig a 38°C	6.500 psig a 38°C
Corpo	Aço carbono ASTM A-105	Aço inoxidável ASTM A-182 GRF 316
Castelo	Aço inoxidável ASTM A-276 TP 316 com banho de prata	Aço inoxidável ASTM A-276 TP 316 com banho de prata
Porca do castelo	Aço inoxidável ASTM A-276 TP 316	Aço inoxidável ASTM A-276 TP 316
Porca do preme gaxeta	Aço inoxidável ASTM A-276 TP 316	Aço inoxidável ASTM A-276 TP 316
Preme gaxeta	Aço inoxidável ASTM A-276 TP 316	Aço inoxidável ASTM A-276 TP 316
Gaxetas	PTFE (Teflon®) : -54°C a 232°C Graflex® : -54°C a 675°C (opcional)	PTFE (Teflon®) : -54°C a 232°C Graflex® : -54°C a 675°C (opcional)
Plugs	Aço carbono ASTM A-576 GR 12L14	Aço inoxidável ASTM A-276 TP 316
Manoplas	Aço inoxidável microfundido ASTM A-351 CF8M	Aço inoxidável microfundido ASTM A-351 CF8M
Haste	Aço inoxidável ASTM A-276 TP 316 Aço 17-4PH ASTM A-564 GR 630 (opcional)	Aço inoxidável ASTM A-276 TP 316 Aço 17-4PH ASTM A-564 GR 630 (opcional)

Graflex ® - Grafite flexível compactada.



VÁLVULAS MUL-T-VAL

DADOS DIMENSIONAIS – SÉRIE 750 (Válvulas com haste rotativa)



CÓDIGO		EXTREMIDADES			OPCIONAIS
AÇO CARBONO	AÇO INOXIDÁVEL	ENTRADA/PROCESSO	SAÍDA/INSTRUMENTO	DRENO/PURGA	
742MST08	742MSST08	1/2" Fêmea NPTF/NPT	3 x 1/2" Fêmea NPTF/NPT	1/8" Fêmea NPTF/NPT	Gaxeta Graflex® Substituir "T" por "G". Ex: 742MSSG08
742MST08SW	742MSST08SW	1/2" Tubo solda S.W.	1 x 1/2" Tubo solda S.W. 2 x 1/2" Fêmea NPTF/NPT	1/8" Fêmea NPTF/NPT	Haste 17-4PH Adicionar a letra "P" após a letra correspondente à gaxeta. Ex: 742MSSTP08
744MST08	744MSST08	1/2" Fêmea NPTF/NPT	3 x 1/2" Fêmea NPTF/NPT	1/4" Fêmea NPTF/NPT	

DADOS DIMENSIONAIS – SÉRIE 1750 (Válvulas com haste não-rotativa)



CÓDIGO		EXTREMIDADES			OPCIONAIS
AÇO CARBONO	AÇO INOXIDÁVEL	ENTRADA/PROCESSO	SAÍDA/INSTRUMENTO	DRENO/PURGA	
1742MST08	1742MSST08	1/2" Fêmea NPTF/NPT	3 x 1/2" Fêmea NPTF/NPT	1/8" Fêmea NPTF/NPT	Gaxeta Graflex® Substituir "T" por "G". Ex: 1742MSSG08
1742MST08SW	1742MSST08SW	1/2" Tubo solda S.W.	1 x 1/2" Tubo solda S.W. 2 x 1/2" Fêmea NPTF/NPT	1/8" Fêmea NPTF/NPT	Haste 17-4PH Adicionar a letra "P" após a letra correspondente à gaxeta. Ex: 1742MSSTP08
1744MST08	1744MSST08	1/2" Fêmea NPTF/NPT	3 x 1/2" Fêmea NPTF/NPT	1/4" Fêmea NPTF/NPT	

Todas as informações constantes neste catálogo são passíveis de alterações sem prévio aviso.

Para obter maiores informações sobre nossos produtos , visite o site www.detroit.ind.br
ou envie um e-mail para aplicacao@detroit.ind.br



Detroit Plásticos e Metais Ltda.

Av. Antônio Piranga , 2788 - CEP 09942-000
Diadema – SP – Brasil
Tel. (11) 4360-6700 - Fax. (11) 4075-1717
www.detroit.ind.br - contato@detroit.ind.br