



# ENGINEERING

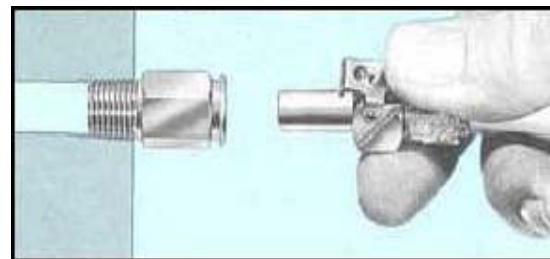
**PUSH-IN**

## **RETÉM A PRESSÃO DE UM SISTEMA ELIMINANDO O USO DE VÁLVULAS EXTRAS .**

Para instrumentação e outras aplicações onde é preciso conectar e desconectar repetidas vezes com absoluta vedação. Com uma leve pressão do polegar , o insert solta-se do corpo do engate , fechando automaticamente o sistema de um ou ambos os lados.

A extremidade com conexão Push-In é do tipo instantânea e pode ser montada e desmontada repetidas vezes. Permitem economia de até 75% em relação ao tempo de montagem de conexão tipo compressão standard.

Os engates são largamente aplicados em circuitos de instrumentação pneumática , refrigeração e para outros gases e líquidos. Estão disponíveis com extremidades tubo x tubo e tubo x rosca macho com vedação simples ou dupla.



### **MATERIAIS**

Corpos/Inserts : Latão niquelado UNS 36000 ASTM B-16 (SAE CA360)

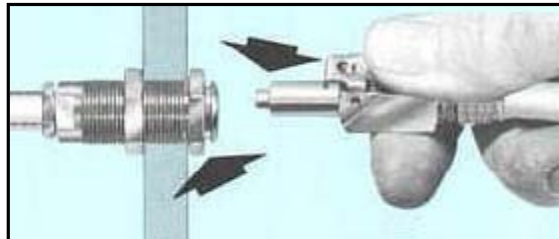
O´Rings : Buna-N

### **MÁXIMA PRESSÃO DE TRABALHO**

100 psi com tubos de polietileno

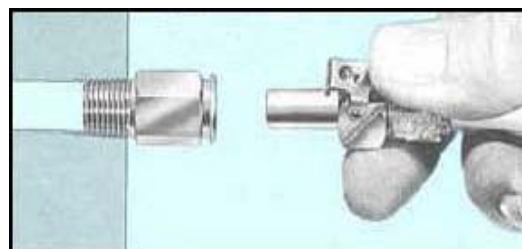
300 psi com tubos de nylon

#### **VEDAÇÃO DUPLA**



Ao desconectar o sistema é automaticamente vedado de ambos os lados da linha.

#### **VEDAÇÃO SIMPLES**



O sistema é automaticamente vedado no corpo.

### **MODO DE FORNECIMENTO**

Engate de duas peças do sistema Push-In com vedação simples ou dupla. Também poderá ser fornecido somente o corpo ou o insert .

### **PARA ESPECIFICAR**

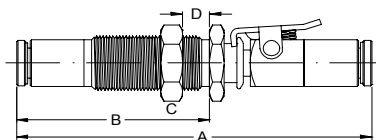
Para pedir , especifique se o engate terá vedação dupla ou simples ,após , identifique a bitola das extremidades e a configuração.

Exemplo: Para pedir engate com vedação dupla, extremidade para tubo 1/4" D.E e rosca macho 1/4"NPT, especifique: 298PDH0404.



## MODELO 294PH

Engate rápido  
Vedação Simples  
Montagem em painéis

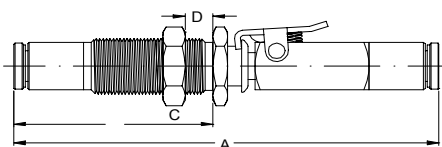


Código	Tubo D.E.	Rosca UNF Bulkhead	A	B	C	D	Dia. Furação Bulkhead
			(mm)	(mm)	(sext) (pol)	(max) (mm)	
294PH04	1/4	1/2-24	81,0	50,0	5/8	20,0	1/2
294PH06	3/8	11/16-24	103,0	60,0	13/16	24,0	11/16

Dimensões apenas para referência , sujeito a mudança.

## MODELO 294PDH

Engate rápido  
Vedação Dupla  
Montagem em painéis

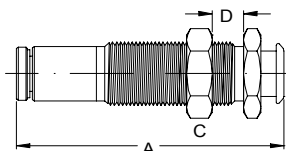


Código	Tubo D.E.	Rosca UNF Bulkhead	A	B	C	D	Dia. Furação Bulkhead
			(mm)	(mm)	(sext) (pol)	(max) (mm)	
294PDH04	1/4	1/2-24	92,0	50,0	5/8	20,0	1/2
294PDH06	3/8	11/16-24	103,0	60,0	13/16	24,0	11/16

Dimensões apenas para referência , sujeito a mudança.

## MODELO 294PBH

Corpo  
Com vedação



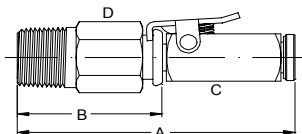
Código	Tubo D.E.	Rosca UNF Bulkhead	A	C	D	Dia. Furação Bulkhead
			(mm)	(sext) (pol)	(max) (mm)	
294PBH04	1/4	1/2-24	50,0	5/8	20,0	1/2
294PBH06	3/8	11/16-24	60,0	13/16	24,0	11/16

Dimensões apenas para referência , sujeito a mudança.



## MODELO 298PH

Engate rápido  
Vedação Simples  
Base fixa

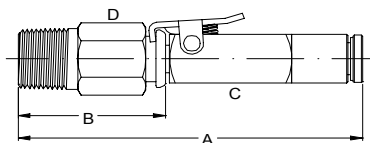


Código	Tubo D.E.	Rosca NPTF	A	B	C (quad)	D (sext)
			(mm)	(mm)	(mm)	(pol)
298PH0402	1/4	1/8	63,5	32,9	11,1	1/2
298PH0404	1/4	1/4	63,5	32,9	11,1	9/16
298PH0604	3/8	1/4	83,0	36,7	12,7	5/8

Dimensões apenas para referência , sujeito a mudança.

## MODELO 298PDH

Engate rápido  
Vedação Dupla  
Base fixa

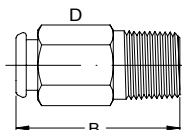


Código	Tubo D.E.	Rosca NPTF	A	B	C (quad)	D (sext)
			(mm)	(mm)	(mm)	(pol)
298PDH0402	1/4	1/8	77,0	32,9	11,1	1/2
298PDH0404	1/4	1/4	77,0	32,9	11,1	9/16
298PDH0604	3/8	1/4	83,0	36,7	12,7	5/8

Dimensões apenas para referência , sujeito a mudança.

## MODELO 298PT

Corpo  
Com vedação



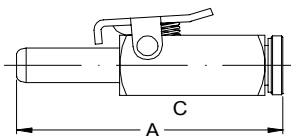
Código	Tubo D.E.	Rosca NPTF	B	D (sext)
			(mm)	(pol)
298PT0402	1/4	1/8	32,9	1/2
298PT0404	1/4	1/4	32,9	9/16
298PT0604	3/8	1/4	36,7	5/8

Dimensões apenas para referência , sujeito a mudança.



## MODELO 294PMH

Insert  
Sem vedação

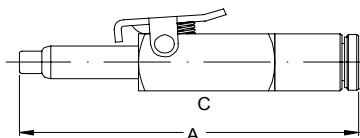


Código	Tubo D.E.	A	C (quad)
		(mm)	(mm)
294PMH04	1/4	46,0	11,1
294PMH06	3/8	61,0	12,7

Dimensões apenas para referência , sujeito a mudança.

## MODELO 294PMDH

Insert  
Com vedação



Código	Tubo D.E.	A	C (quad)
		(mm)	(mm)
294PMDH04	1/4	60,5	11,1
294PMDH06	3/8	67,5	12,7

Dimensões apenas para referência , sujeito a mudança.

Para obter maiores informações sobre nossos produtos , visite o site [www.detroit.ind.br](http://www.detroit.ind.br)  
ou envie um e-mail para [aplicacao@detroit.ind.br](mailto:aplicacao@detroit.ind.br)



**Detroit Plásticos e Metais Ltda.**

Av. Antônio Piranga , 2788 - CEP 09942-000  
Diadema – SP – Brasil  
Tel. (11) 4360-6700 - Fax. (11) 4075-1717  
[www.detroit.ind.br](http://www.detroit.ind.br) - [contato@detroit.ind.br](mailto:contato@detroit.ind.br)