



CONEXÕES

ADAPTUDO

ADAPTADORES E CONEXÕES ROSCADAS


Conexões e adaptadores para junções rosqueadas ou para interligar outras conexões para tubos, permitindo qualquer ligação com conexões não standards em sistemas tubulares e hidráulicos.

As conexões Adaptudo estão disponíveis em uma ampla e variada combinação de tipos e configurações, com roscas macho ou fêmea, nas bitolas de 1/8" a 1".

MATERIAIS

As conexões da linha Adaptudo podem ser fornecidas em latão ou aço inoxidável, e sob consulta também poderão ser fabricadas em aço carbono.

Latão

- Cotovelos, tees e cruzetas: Latão forjado UNS-C37700 ASTM B-124 (SAE CA 377).
- Conectores retos: Barras trefiladas com alívio de tensões internas – Latão UNS-C36000 ASTM B-16 (SAE CA 360).

Aço inoxidável

- Cotovelos, tees e cruzetas: Aço inoxidável forjado ASTM A-182 GRF 316.
- Conectores retos: Aço inoxidável ASTM A-276 TP 316.

Aço carbono

- Cotovelos, tees e cruzetas: Aço baixo carbono ASTM A576-12L14.
- Conectores retos: Aço baixo carbono ASTM A576-12L14.

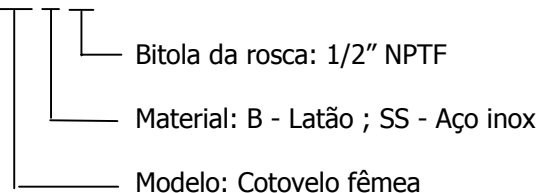
NORMAS RELACIONADAS

Rosca NPT: ANSI/ASME B1.20.1

Rosca NPTF: SAE J476a (ANSI/ASME B1.20.3)

PARA ESPECIFICAR

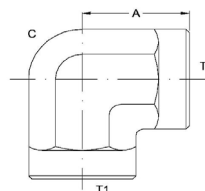
Para pedir conexões Adaptudo, simplesmente especifique o número da peça e acrescente o material.
Ex. 100 B 08


ROSCAS

Os adaptadores em aço carbono e latão são fornecidos com roscas NPTF e os conectores em aço inoxidável com roscas NPT.

VEDANTES

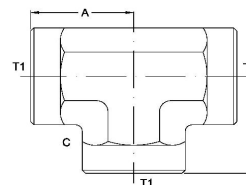
O uso de vedantes tais como, fitas e pastas são altamente recomendados para roscas NPT e NPTF, pois além de ajudarem na vedação, agem também como lubrificantes e evitam o travamento durante a montagem.

100
COTOVELO FÊMEA


Código	Rosca NPT/NPTF T1	LATÃO					AÇO INOX				
		A (mm)	C (Sext.)		Orifício (mm)	Pressão máxima de trabalho (psi)	A (mm)	C (Sext.)		Orifício (mm)	Pressão máxima de trabalho (psi)
			(mm)	(pol)				(mm)	(pol)		
100--02	1/8-27	14,0	14,3	9/16	8,6	2900	16,8	14,3	9/16	8,3	5500
100--04	1/4-18	19,8	17,5	11/16	10,7	3000	22,4	19,0	3/4	10,7	5600
100--06	3/8-18	21,3	20,6	13/16	14,2	2700	25,9	22,2	7/8	14,2	5000
100--08	1/2-14	27,7	25,4	1	17,5	2500	31,2	27,0	1.1/16	17,5	4500
100--12	3/4-14	29,5	31,8	1.1/4	22,8	2000	34,5	33,3	1.5/16	22,8	3500
100--16	1-11 1/2	41,1	41,3	1.5/8	28,6	2300	41,1	41,3	1.5/8	28,6	3900

Dimensões apenas para referência, sujeito à modificações sem prévio aviso.

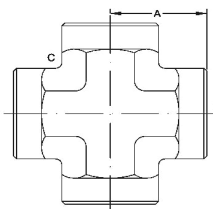
Para outras configurações e materiais, consulte-nos.

101
TEE FÊMEA


Código	Rosca NPT/NPTF T1	LATÃO					AÇO INOX				
		A (mm)	C (Sext.)		Orifício (mm)	Pressão máxima de trabalho (psi)	A (mm)	C (Sext.)		Orifício (mm)	Pressão máxima de trabalho (psi)
			(mm)	(pol)				(mm)	(pol)		
101--02	1/8-27	14,0	12,7	1/2	8,3	2900	16,8	14,3	9/16	8,3	5500
101--04	1/4-18	18,0	17,5	11/16	10,7	3000	22,4	19,0	3/4	10,7	5600
101--06	3/8-18	19,0	20,6	13/16	14,2	2700	25,9	22,2	7/8	14,2	5000
101--08	1/2-14	28,0	25,4	1	17,5	2500	31,2	27,0	1.1/16	17,5	4500
101--12	3/4-14	30,0	31,8	1.1/4	22,8	2000	34,5	33,3	1.5/16	22,8	3500
101--16	1-11 1/2	41,1	41,3	1.5/8	28,6	2300	41,1	41,3	1.5/8	28,6	3900

Dimensões apenas para referência, sujeito à modificações sem prévio aviso.

Para outras configurações e materiais, consulte-nos.

102
CRUZETA FÊMEA


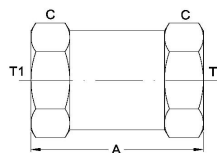
Código	Rosca NPT/NPTF T1	LATÃO					AÇO INOX				
		A (mm)	C (Sext.)		Orifício (mm)	Pressão máxima de trabalho (psi)	A (mm)	C (Sext.)		Orifício (mm)	Pressão máxima de trabalho (psi)
			(mm)	(pol)				(mm)	(pol)		
102--02	1/8-27	14,0	12,7	1/2	8,3	2900	16,8	14,3	9/16	8,3	5500
102--04	1/4-18	18,0	17,5	11/16	10,7	3000	22,4	19,0	3/4	10,7	5600
102--06	3/8-18	19,0	20,6	13/16	14,2	2700	25,9	22,2	7/8	14,2	5000
102--08	1/2-14	28,0	25,4	1	17,5	2500	31,2	27,0	1.1/16	17,5	4500
102--12	3/4-14	--	--	--	--	--	34,5	33,3	1.5/16	22,8	3500
102--16	1-11 1/2	--	--	--	--	--	41,1	41,3	1.5/8	28,6	3900

Dimensões apenas para referência, sujeito à modificações sem prévio aviso.

Para outras configurações e materiais, consulte-nos.

103

UNIÃO FÊMEA



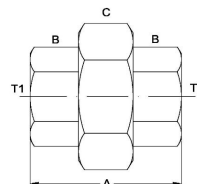
Código	Rosca NPT/NPTF T1	LATÃO				AÇO INOX			
		A (mm)	C (Sext.)		Pressão máxima de trabalho (psi)	A (mm)	C (Sext.)		Pressão máxima de trabalho (psi)
			(mm)	(pol)			(mm)	(pol)	
103--02	1/8-27	19,0	14,3	9/16	4000	19,0	15,9	5/8	6400
103--04	1/4-18	22,0	17,5	11/16	4300	28,7	19,0	3/4	6600
103--06	3/8-18	25,0	22,2	7/8	3500	28,7	22,2	7/8	5300
103--08	1/2-14	28,5	27,0	1.1/16	3600	38,1	28,6	1.1/8	5200
103--12	3/4-14	31,5	31,8	1.1/4	3000	38,9	34,9	1.3/8	4300
103--16	1-11 1/2	48,0	41,3	1.5/8	3100	48,0	41,3	1.5/8	4500

Dimensões apenas para referência, sujeito à modificações sem prévio aviso.

Para outras configurações e materiais, consulte-nos.

104

UNIÃO DESMONTÁVEL



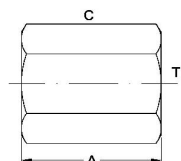
Código	Rosca NPT/NPTF T1	LATÃO					AÇO INOX				
		A (mm)	B (mm)	C (Sext.)		Pressão máxima de trabalho (psi)	A (mm)	B (mm)	C (Sext.)		Pressão máxima de trabalho (psi)
				(mm)	(pol)				(mm)	(pol)	
104--02	1/8-27	37,5	17,5	27,0	1.1/16	4000	37,5	17,5	27,0	1.1/16	6400
104--04	1/4-18	37,5	17,5	27,0	1.1/16	4300	37,5	17,5	27,0	1.1/16	6600
104--06	3/8-18	41,5	22,2	33,3	1.5/16	3500	41,5	22,2	33,3	1.5/16	5300
104--08	1/2-14	46,0	27,0	39,7	1.9/16	3600	46,0	27,0	41,3	1.5/8	5200
104--12	3/4-14	--	--	--	--	--	53,0	34,9	47,6	1.7/8	4300
104--16	1-11 1/2	--	--	--	--	--	59,0	41,3	57,1	2.1/4	4500

Dimensões apenas para referência, sujeito à modificações sem prévio aviso.

Para outras configurações e materiais, consulte-nos.

108

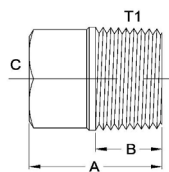
TAMPÃO FÊMEA



Código	Rosca NPT/NPTF T1	LATÃO				AÇO INOX			
		A (mm)	C (Sext.)		Pressão máxima de trabalho (psi)	A (mm)	C (Sext.)		Pressão máxima de trabalho (psi)
			(mm)	(pol)			(mm)	(pol)	
108--02	1/8-27	12,7	14,3	9/16	4000	16,3	14,3	9/16	6400
108--04	1/4-18	18,2	19,0	3/4	4300	22,1	19,0	3/4	6600
108--06	3/8-18	19,3	22,2	7/8	3500	24,1	22,2	7/8	5300
108--08	1/2-14	24,8	28,6	1.1/8	3600	29,5	28,6	1.1/8	5200
108--12	3/4-14	25,6	34,9	1.3/8	3000	32,2	34,9	1.3/8	4300
108--16	1-11 1/2	--	--	--	--	38,1	41,3	1.5/8	4500

Dimensões apenas para referência, sujeito à modificações sem prévio aviso.

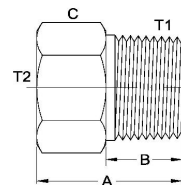
Para outras configurações e materiais, consulte-nos.

109
PLUG CABEÇA QUADRADA


Código	Rosca NPT/NPTF T1	LATÃO				AÇO INOX			
		A	B	C (Quad.)	Pressão máxima de trabalho (psi)	A	B	C (Quad.)	Pressão máxima de trabalho (psi)
		(mm)	(mm)	(mm)		(mm)	(mm)	(mm)	
109--02	1/8-27	14,9	8,7	7,1	5600	14,9	8,6	7,1	9100
109--04	1/4-18	20,4	13,0	9,5	4100	20,3	12,9	9,5	7500
109--06	3/8-18	21,2	13,0	11,0	4000	21,2	13,2	11,0	7200
109--08	1/2-14	27,3	17,3	14,2	3900	27,3	17,3	14,2	6600
109--12	3/4-14	29,1	17,5	15,8	3800	29,1	17,5	15,8	6400
109--16	1-11 1/2	--	--	--	--	34,8	21,6	20,5	4600

Dimensões apenas para referência, sujeito à modificações sem prévio aviso.

Para outras configurações e materiais, consulte-nos.

110
BUCHA DE REDUÇÃO


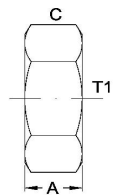
Código	Rosca NPT/NPTF T1	Rosca NPT/NPTF T2	LATÃO						AÇO INOX					
			A	B	C (Sext.)		Orifício (mm)	Pressão máxima de trabalho (psi)	A	B	C (Sext.)		Orifício (mm)	Pressão máxima de trabalho (psi)
			(mm)	(mm)	(mm)	(pol)			(mm)	(mm)	(mm)	(pol)		
110--0402	1/4-18	1/8-27	19,0	14,3	14,3	9/16	8,4	3600	21,6	14,3	15,9	5/8	8,4	6000
110--0602	3/8-18	1/8-27	19,0	14,3	17,5	11/16	8,4	4000	21,6	14,3	19,0	3/4	8,4	6400
110--0604	3/8-18	1/4-18	19,0	14,3	19,0	3/4	10,9	3000	21,6	14,3	19,0	3/4	10,9	5300
110--0802	1/2-14	1/8-27	25,4	19,0	22,2	7/8	8,4	3900	27,9	19,0	22,2	7/8	8,4	6600
110--0804	1/2-14	1/4-18	25,4	19,0	22,2	7/8	10,9	3900	27,9	19,0	22,2	7/8	10,9	6400
110--0806	1/2-14	3/8-18	25,4	19,0	22,2	7/8	14,5	2800	27,9	19,0	22,2	7/8	14,5	4600
110--1202	3/4-14	1/8-27	25,4	19,0	28,6	1.1/8	8,4	3800	27,9	19,0	28,6	1.1/8	8,4	6400
110--1204	3/4-14	1/4-18	25,4	19,0	28,6	1.1/8	10,9	3800	27,9	19,0	28,6	1.1/8	10,9	6400
110--1206	3/4-14	3/8-18	25,4	19,0	28,6	1.1/8	14,5	3500	27,9	19,0	28,6	1.1/8	14,5	5300
110--1208	3/4-14	1/2-14	25,4	19,0	28,6	1.1/8	17,7	2800	27,9	19,0	28,6	1.1/8	17,7	4900
110--1604	1-11 1/2	1/4-18	33,3	23,8	36,5	1.7/16	10,9	2700	34,5	23,8	34,9	1.3/8	10,9	4600
110--1606	1-11 1/2	3/8-18	33,3	23,8	36,5	1.7/16	14,5	2700	34,5	23,8	34,9	1.3/8	14,5	4600
110--1608	1-11 1/2	1/2-14	33,3	23,8	36,5	1.7/16	17,7	2700	34,5	23,8	34,9	1.3/8	17,7	4600
110--1612	1-11 1/2	3/4-14	33,3	23,8	36,5	1.7/16	23,0	2500	34,5	23,8	34,9	1.3/8	23,0	4200
110--2412	1.1/2-11 1/2	3/4-14	39,0	25,4	50,8	2	23,0	1800	--	--	--	--	--	--
110--2416	1.1/2-11 1/2	1-11 1/2	--	--	--	--	--	--	39,0	25,4	50,8	2	29,4	2900

Dimensões apenas para referência, sujeito à modificações sem prévio aviso.

Para outras configurações e materiais, consulte-nos.

111

PORCA DE FIXAÇÃO



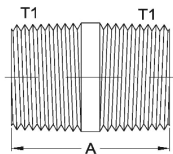
Código	Rosca NPSL T1	LATÃO		
		A (mm)	C (Sext.)	
			(mm)	(pol)
111--02	1/8-27	4,8	15,9	5/8
111--04	1/4-18	6,4	17,5	11/16
111--06	3/8-18	6,4	23,8	15/16
111--08	1/2-14	6,4	28,6	1.1/8

Dimensões apenas para referência, sujeito à modificações sem prévio aviso.

Para outras configurações e materiais, consulte-nos.

112

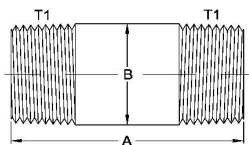
NIPLE CURTO



Código	Rosca NPT/NPTF T1	LATÃO			AÇO INOX		
		A (mm)	Orifício (mm)	Pressão máxima de trabalho (psi)	A (mm)	Orifício (mm)	Pressão máxima de trabalho (psi)
112--02	1/8-27	19,0	4,8	5600	19,0	4,8	9100
112--04	1/4-18	28,6	7,1	4100	28,6	7,1	7500
112--06	3/8-18	28,6	10,3	4000	28,6	10,3	7200
112--08	1/2-14	38,1	13,5	3900	38,1	13,5	6600
112--12	3/4-14	38,1	18,3	3800	38,1	18,3	6400
112--16	1-11 1/2	47,6	23,8	2700	47,6	23,8	4600

Dimensões apenas para referência, sujeito à modificações sem prévio aviso.

Para outras configurações e materiais, consulte-nos.

113
NIPLÉ LONGO REDONDO


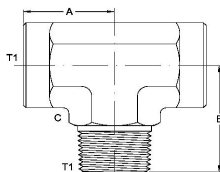
Código	Rosca NPT/NPTF T1	LATÃO / AÇO INOX					
		A		B	Orifício (mm)	Pressão máxima de trabalho Latão (psi)	Pressão máxima de trabalho Inox (psi)
		(mm)	(pol)	(mm)			
113--0218	1/8-27	28,6	1.1/8	11,1	4,8	5600	9100
113--0224	1/8-27	38,1	1.1/2	11,1	4,8	5600	9100
113--0424	1/4-18	38,1	1.1/2	14,3	7,1	4100	7500
113--0624	3/8-18	38,1	1.1/2	17,5	10,3	4000	7200
113--0232	1/8-27	50,8	2	11,1	4,8	5600	9100
113--0432	1/4-18	50,8	2	14,3	7,1	4100	7500
113--0632	3/8-18	50,8	2	17,5	10,3	4000	7200
113--0832	1/2-14	50,8	2	22,2	13,5	3900	6600
113--1232	3/4-14	50,8	2	27,0	18,3	3800	6400
113--0240	1/8-27	63,5	2.1/2	11,1	4,8	5600	9100
113--0440	1/4-18	63,5	2.1/2	14,3	7,1	4100	7500
113--0640	3/8-18	63,5	2.1/2	17,5	10,3	4000	7200
113--0840	1/2-14	63,5	2.1/2	22,2	13,5	3900	6600
113--0248	1/8-27	76,2	3	11,1	4,8	5600	9100
113--0448	1/4-18	76,2	3	14,3	7,1	4100	7500
113--0648	3/8-18	76,2	3	17,5	10,3	4000	7200
113--0848	1/2-14	76,2	3	22,2	13,5	3900	6600
113--1248	3/4-14	76,2	3	27,0	18,3	3800	6400
113--0256	1/8-27	88,9	3.1/2	11,1	4,8	5600	9100
113--0456	1/4-18	88,9	3.1/2	14,3	7,1	4100	7500
113--0656	3/8-18	88,9	3.1/2	17,5	10,3	4000	7200
113--0856	1/2-14	88,9	3.1/2	22,2	13,5	3900	6600
113--1256	3/4-14	88,9	3.1/2	27,0	18,3	3800	6400
113--0264	1/8-27	101,6	4	11,1	4,8	5600	9100
113--0464	1/4-18	101,6	4	14,3	7,1	4100	7500
113--0664	3/8-18	101,6	4	17,5	10,3	4000	7200
113--0864	1/2-14	101,6	4	22,2	13,5	3900	6600
113--1264	3/4-14	101,6	4	27,0	18,3	3800	6400
113--1664	1-11 1/2	101,6	4	34,9	23,8	2700	4600
113--1280	3/4-14	127,0	5	27,0	18,3	3800	6400
113--0896	1/2-14	152,4	6	22,2	13,5	3900	6600

Dimensões apenas para referência, sujeito à modificações sem prévio aviso.

Para outras configurações e materiais, consulte-nos.

115

TEE MACHO CENTRAL

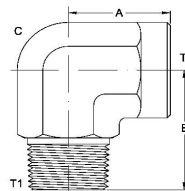


Código	Rosca NPT T1	AÇO INOX					
		A (mm)	B (mm)	C (Sext.)		Orifício (mm)	Pressão máxima de trabalho (psi)
				(mm)	(pol)		
115--02	1/8-27	16,8	19,8	14,3	9/16	4,8	5500
115--04	1/4-18	22,4	27,7	19,0	3/4	7,1	5600
115--06	3/8-18	25,9	31,0	22,2	7/8	10,3	5000
115--08	1/2-14	31,2	37,3	27,0	1.1/16	13,5	4500
115--12	3/4-14	34,5	40,4	33,3	1.5/16	18,3	3500
115--16	1-11 1/2	41,1	50,0	41,3	1.5/8	23,8	3900

Dimensões apenas para referência, sujeito à modificações sem prévio aviso.
Para outras configurações e materiais, consulte-nos.

116

COTOVELO MACHO x FÊMEA

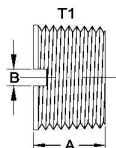


Código	Rosca NPT/NPTF T1	LATÃO						AÇO INOX					
		A (mm)	B (mm)	C (Sext.)		Orifício (mm)	Pressão máxima de trabalho (psi)	A (mm)	B (mm)	C (Sext.)		Orifício (mm)	Pressão máxima de trabalho (psi)
				(mm)	(pol)					(mm)	(pol)		
116--0202	1/8-27	14,0	20,0	12,7	1/2	4,8	2900	16,8	19,8	14,3	9/16	4,8	5500
116--0404	1/4-18	18,0	26,0	17,5	11/16	7,1	3000	22,4	27,7	19,0	3/4	7,1	5600
116--0606	3/8-18	19,0	29,0	20,6	13/16	10,3	2700	25,9	31,0	22,2	7/8	10,3	5600
116--0808	1/2-14	28,0	36,0	25,4	1	13,5	2500	31,2	37,3	27,0	1.1/16	13,5	4500
116--1212	3/4-14	30,0	40,0	31,8	1.1/4	18,3	2000	34,5	40,3	33,3	1.7/8	18,3	3500
116--1616	1-11 1/2	41,1	50,0	41,3	1.5/8	23,8	2300	41,1	50,0	41,3	1.5/8	23,8	3900

Dimensões apenas para referência, sujeito à modificações sem prévio aviso.
Para outras configurações e materiais, consulte-nos.

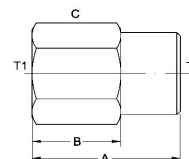
117

TAMPÃO - CABEÇA FENDA



Código	Rosca NPTF T1	LATÃO		
		A (mm)	B (mm)	Pressão máxima de trabalho (psi)
117--02	1/8-27	7,9	1,8	5600
117--04	1/4-18	11,9	2,3	4100
117--06	3/8-18	11,9	3,3	4000

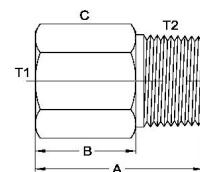
Dimensões apenas para referência, sujeito à modificações sem prévio aviso.
Para outras configurações e materiais, consulte-nos.

119
REDUTORA FÊMEA


Código	Rosca NPT/NPTF T1	Rosca NPT/NPTF T2	LATÃO					AÇO INOX				
			A (mm)	B (mm)	C (Sext.)		Pressão máxima de trabalho (psi)	A (mm)	B (mm)	C (Sext.)		Pressão máxima de trabalho (psi)
					(mm)	(pol)				(mm)	(pol)	
119--0402	1/4-18	1/8-27	24,9	17,9	19,0	3/4	4300	24,6	17,1	19,0	3/4	6600
119--0602	3/8-18	1/8-27	23,9	17,5	22,2	7/8	3500	23,9	17,5	22,2	7/8	5300
119--0604	3/8-18	1/4-18	29,5	18,5	22,2	7/8	3500	29,5	17,5	22,2	7/8	5300
119--0804	1/2-14	1/4-18	35,0	24,0	28,6	1.1/8	3600	32,5	20,5	28,6	1.1/8	5200
119--0806	1/2-14	3/8-18	35,0	23,5	28,6	1.1/8	3600	35,1	23,1	28,6	1.1/8	5200
119--1204	3/4-14	1/4-18	32,2	21,1	31,8	1.1/4	3000	--	--	--	--	--
119--1206	3/4-14	3/8-18	--	--	--	--	--	34,5	22,0	34,9	1.3/8	4300
119--1208	3/4-14	1/2-14	38,1	27,8	31,8	1.1/4	3000	38,5	22,0	34,9	1.3/8	4300
119--1608	1-11 1/2	1/2-14	--	--	--	--	--	43,9	26,9	41,3	1.5/8	4500
119--1612	1-11 1/2	3/4-14	--	--	--	--	--	43,9	26,9	41,3	1.5/8	4500

Dimensões apenas para referência, sujeito à modificações sem prévio aviso.

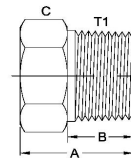
Para outras configurações e materiais, consulte-nos.

120
ADAPTADOR MACHO x FÊMEA


Código	Rosca NPT/NPTF T1	Rosca NPT/NPTF T2	LATÃO						AÇO INOX					
			A (mm)	B (mm)	C (Sext.)		Orifício (mm)	Pressão máxima de trabalho (psi)	A (mm)	B (mm)	C (Sext.)		Orifício (mm)	Pressão máxima de trabalho (psi)
					(mm)	(pol)					(mm)	(pol)		
120--0202	1/8-27	1/8-27	22,4	12,9	14,3	9/16	4,8	4000	26,4	16,9	15,9	5/8	4,8	6400
120--0402	1/4-18	1/8-27	25,4	15,9	19,0	3/4	4,8	4300	30,7	21,2	19,0	3/4	4,8	6600
120--0404	1/4-18	1/4-18	30,0	15,7	19,0	3/4	7,1	4300	35,3	21,0	19,0	3/4	7,1	6600
120--0602	3/8-18	1/8-27	27,2	17,7	22,2	7/8	4,8	3500	31,8	22,3	22,2	7/8	4,8	5300
120--0604	3/8-18	1/4-18	32,0	17,7	22,2	7/8	7,1	3500	36,6	22,3	22,2	7/8	7,1	5300
120--0606	3/8-18	3/8-18	30,0	15,7	22,2	7/8	10,3	3500	36,6	22,3	22,2	7/8	10,3	5300
120--0802	1/2-14	1/8-27	33,3	23,8	27,0	1.1/16	4,8	3600	33,3	23,8	28,6	1.1/8	4,8	5200
120--0804	1/2-14	1/4-18	36,5	22,2	28,6	1.1/8	7,1	3600	42,7	28,4	28,6	1.1/8	7,1	5200
120--0806	1/2-14	3/8-18	36,5	22,2	28,6	1.1/8	10,3	3600	42,7	28,4	28,6	1.1/8	10,3	5200
120--0808	1/2-14	1/2-14	41,2	22,2	28,6	1.1/8	13,5	3600	47,5	28,5	28,6	1.1/8	13,5	5200
120--1204	3/4-14	1/4-18	--	--	--	--	--	--	40,0	25,7	34,9	1.3/8	7,1	4300
120--1206	3/4-14	3/8-18	--	--	--	--	--	--	40,0	25,7	34,9	1.3/8	10,7	4300
120--1208	3/4-14	1/2-14	43,0	24,0	34,9	1.3/8	14,3	3000	49,0	30,0	34,9	1.3/8	13,5	4300
120--1212	3/4-14	3/4-14	--	--	--	--	--	--	49,0	30,0	34,9	1.3/8	18,3	4300
120--1608	1-11 1/2	1/2-14	55,4	36,4	41,3	1.5/8	13,5	3100	55,4	36,4	41,3	1.5/8	13,5	4500
120--1612	1-11 1/2	3/4-14	55,4	36,4	41,3	1.5/8	18,3	3100	55,4	36,4	41,3	1.5/8	18,3	4500
120--1616	1-11 1/2	1-11 1/2	--	--	--	--	--	--	60,2	36,4	41,3	1.5/8	23,8	4500

Dimensões apenas para referência, sujeito à modificações sem prévio aviso.

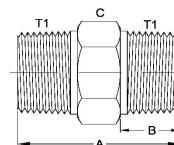
Para outras configurações e materiais, consulte-nos.

121
PLUG CABEÇA SEXTAVADA


Código	Rosca NPT/NPTF T1	LATÃO					AÇO INOX				
		A (mm)	B (mm)	C (Sext.)		Pressão máxima de trabalho (psi)	A (mm)	B (mm)	C (Sext.)		Pressão máxima de trabalho (psi)
				(mm)	(pol)				(mm)	(pol)	
121--02	1/8-27	14,3	9,5	11,1	7/16	5600	14,2	9,5	11,1	7/16	9100
121--04	1/4-18	19,0	14,3	14,3	9/16	4100	19,0	14,3	14,3	9/16	7500
121--06	3/8-18	19,9	14,3	17,5	11/16	4000	19,8	14,3	17,5	11/16	7200
121--08	1/2-14	24,6	19,0	22,2	7/8	3900	24,6	19,0	22,2	7/8	6600
121--12	3/4-14	27,0	19,0	27,0	1.1/16	3800	27,0	19,0	27,0	1.1/16	6400
121--16	1-11 1/2	28,7	20,7	34,9	1.3/8	2700	31,9	23,9	34,9	1.3/8	4600

Dimensões apenas para referência, sujeito à modificações sem prévio aviso.

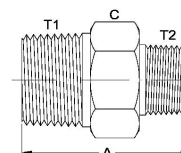
Para outras configurações e materiais, consulte-nos.

122
NIPLE SEXTAVADO


Código	Rosca NPT/NPTF T1	LATÃO						AÇO INOX					
		A (mm)	B (mm)	C (Sext.)		Orifício (mm)	Pressão máxima de trabalho (psi)	A (mm)	B (mm)	C (Sext.)		Orifício (mm)	Pressão máxima de trabalho (psi)
				(mm)	(pol)					(mm)	(pol)		
122--0202	1/8-27	24,6	9,5	11,1	7/16	5,6	5600	26,9	9,5	11,1	7/16	4,8	9100
122--0404	1/4-18	35,1	14,3	14,3	9/16	7,1	4100	36,8	14,3	15,9	5/8	7,1	7500
122--0606	3/8-18	35,8	14,3	17,5	11/16	10,3	4000	36,8	14,3	19,0	3/4	10,3	7200
122--0808	1/2-14	46,0	19,0	22,2	7/8	13,5	3900	48,0	19,0	22,2	7/8	13,5	6600
122--1212	3/4-14	47,0	19,0	27,0	1.1/16	18,3	3800	49,8	19,0	28,6	1.1/8	18,3	6400
122--1616	1-11 1/2	57,0	23,8	34,9	1.3/8	23,8	2700	59,4	23,8	34,9	1.3/8	23,8	4600

Dimensões apenas para referência, sujeito à modificações sem prévio aviso.

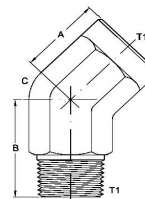
Para outras configurações e materiais, consulte-nos.

123
NIPLE REDUTOR


Código	Rosca NPT/NPTF T1	Rosca NPT/NPTF T2	LATÃO					AÇO INOX				
			A (mm)	C (Sext.)		Orifício (mm)	Pressão máxima de trabalho (psi)	A (mm)	C (Sext.)		Orifício (mm)	Pressão máxima de trabalho (psi)
				(mm)	(mm)				(pol)	(mm)		
123--0402	1/4-18	1/8-27	30,2	14,3	9/16	4,8	4100	30,2	14,3	9/16	4,8	7500
123--0602	3/8-18	1/8-27	31,0	17,5	11/16	4,8	4000	31,0	19,0	3/4	4,8	7200
123--0604	3/8-18	1/4-18	35,8	17,5	11/16	7,1	4000	35,8	17,5	11/16	7,1	7200
123--0804	1/2-14	1/4-18	41,1	22,2	7/8	7,1	3900	41,1	22,2	7/8	7,1	6600
123--0806	1/2-14	3/8-18	41,1	22,2	7/8	10,3	3900	41,1	22,2	7/8	10,3	6600
123--1204	3/4-14	1/4-18	--	--	--	--	--	45,1	28,6	1.1/8	7,1	6400
123--1208	3/4-14	1/2-14	47,0	27,0	1.1/16	13,5	3800	49,8	28,6	1.1/8	13,5	6400
123--1612	1-11 1/2	3/4-14	52,0	34,9	1.3/8	18,3	2700	52,5	34,9	1.3/8	18,3	4600

Dimensões apenas para referência, sujeito à modificações sem prévio aviso.

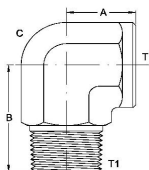
Para outras configurações e materiais, consulte-nos.

124
COTOVELO 45°


Código	Rosca NPT/NPTF T1	LATÃO						AÇO INOX					
		A (mm)	B (mm)	C (Sext.)		Orifício (mm)	Pressão máxima de trabalho (psi)	A (mm)	B (mm)	C (Sext.)		Orifício (mm)	Pressão máxima de trabalho (psi)
				(mm)	(pol)					(mm)	(pol)		
124--0202	1/8-27	11,9	18,2	12,7	1/2	4,8	2900	11,9	18,3	14,3	9/16	4,8	5500
124--0404	1/4-18	19,8	19,8	15,9	5/8	7,1	3000	15,7	26,7	19,0	3/4	7,0	6000
124--0606	3/8-18	22,2	26,2	19,0	3/4	10,3	2700	18,3	26,9	22,2	7/8	10,3	5000
124--0808	1/2-14	32,0	30,8	22,2	7/8	13,5	2500	23,1	34,0	27,0	1.1/6	13,5	4500
124--1212	3/4-14	--	--	--	--	--	--	24,6	35,1	33,3	1.5/16	18,0	3500
124--1616	1-11 1/2	--	--	--	--	--	--	28,4	43,7	41,3	1.5/8	23,8	3900

Dimensões apenas para referência, sujeito à modificações sem prévio aviso.

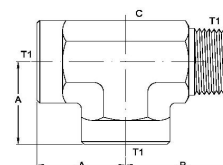
Para outras configurações e materiais, consulte-nos.

126
COTOVELO CURTO


Código	Rosca NPTF T1	LATÃO					
		A (mm)	B (mm)	C (Sext.)		Orifício (mm)	Pressão máxima de trabalho (psi)
				(mm)	(pol)		
126--02	1/8-27	9,9	17,4	14,3	9/16	4,8	2900
126--04	1/4-18	18,3	23,9	17,5	11/16	7,1	3000

Dimensões apenas para referência, sujeito à modificações sem prévio aviso.

Para outras configurações e materiais, consulte-nos.

127
TEE MACHO LATERAL


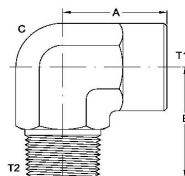
Código	Rosca NPT/NPTF T1	LATÃO						AÇO INOX					
		A (mm)	B (mm)	C (Sext.)		Orifício (mm)	Pressão máxima de trabalho (psi)	A (mm)	B (mm)	C (Sext.)		Orifício (mm)	Pressão máxima de trabalho (psi)
				(mm)	(pol)					(mm)	(pol)		
127--0202	1/8-27	14,0	17,6	14,3	9/16	4,8	2900	16,8	19,8	14,3	9/16	4,8	5500
127--0404	1/4-18	23,8	24,2	15,9	5/8	7,1	3000	22,4	27,7	19,0	3/4	7,1	5600
127--0606	3/8-18	21,9	31,8	19,0	3/4	10,3	2700	26,0	31,0	22,2	7/8	10,3	5000
127--0808	1/2-14	--	--	--	--	--	--	31,2	37,3	27,0	1.1/16	13,5	4500
127--1212	3/4-14	--	--	--	--	--	--	34,5	40,4	33,3	1.5/16	18,3	3500
127--1616	1-11 1/2	--	--	--	--	--	--	41,1	50,0	41,3	1.5/8	23,8	3900

Dimensões apenas para referência, sujeito à modificações sem prévio aviso.

Para outras configurações e materiais, consulte-nos.

128

COTOVELO REDUTOR



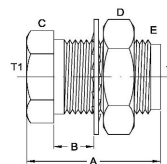
Código	Rosca NPTF T1	Rosca NPTF T2	LATÃO						Pressão máxima de trabalho (psi)
			A (mm)	B (mm)	C (Sext.)		Orifício (mm)		
					(mm)	(pol)			
128--0204	1/8	1/4	21,4	22,2	12,7	1/2	7,1	2900	
128--0402	1/4	1/8	18,3	18,3	14,3	9/16	4,8	3000	
128--0804	1/2	1/4	32,0	32,0	25,4	1	7,1	2500	

Dimensões apenas para referência, sujeito à modificações sem prévio aviso.

Para outras configurações e materiais, consulte-nos.

129

ADAPTADOR BULKHEAD



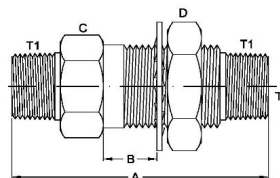
Código	Rosca NPTF T1	LATÃO									
		A		B (mm)	C (Sext.)		D (Sext.)		E Rosca	Orifício (mm)	Pressão máxima de trabalho (psi)
		(mm)	(pol)		(mm)	(pol)	(mm)	(pol)			
129--0224	1/8	38,1	1.1/2	22,2	22,2	7/8	23,8	15/16	5/8-18	8,3	4000
129--0415	1/4	23,8	15/16	6,4	25,4	1	28,6	1.1/8	3/4-16	10,7	4300
129--0424	1/4	38,1	1.1/2	20,6	25,4	1	28,6	1.1/8	3/4-16	10,7	4300
129--0621	3/8	33,3	1.5/16	12,7	28,6	1.1/8	36,5	1.7/16	1-14	14,3	3500
129--0824	1/2	38,1	1.1/2	15,9	31,8	1.1/4	38,1	1.1/2	1.1/8-14	17,5	3600

Dimensões apenas para referência, sujeito à modificações sem prévio aviso.

Para outras configurações e materiais, consulte-nos.

131

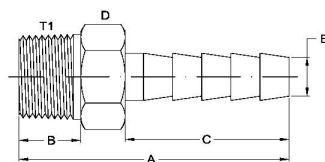
UNIÃO DE ANTEPARO



Código	Rosca NPTF T1	Rosca NPTF T2	LATÃO						Pressão máxima de trabalho (psi)	
			A (mm)	B (mm)	C (Sext.)		D (Sext.)			E Rosca
					(mm)	(pol)	(mm)	(pol)		
131--080447	1/2	1/4	75,0	12,7	31,8	1.1/4	36,5	1.7/16	1-14	3900

Dimensões apenas para referência, sujeito à modificações sem prévio aviso.

Para outras configurações e materiais, consulte-nos.

KF
BICO PARA MANGUEIRA


Código	Diâmetro Interno (D.I.) da mangueira	Rosca PTF T1	LATÃO						
			A (mm)	B (mm)	C (mm)	D (Sext.)		E (mm)	Orifício (mm)
						(mm)	(pol)		
KF0202PS	1/8	1/8	28,8	8,1	17,40	11,1	7/16	2,9	1,7
KF0302PS	3/16	1/8	38,2	8,1	24,60	11,1	7/16	4,4	3,2
KF0402PS	1/4	1/8	38,2	8,1	24,60	11,1	7/16	6,1	4,0
KF0502PS	5/16	1/8	38,2	8,1	24,60	11,1	7/16	7,8	4,8
KF0602PS	3/8	1/8	38,2	8,1	24,60	11,1	7/16	9,3	4,8
KF0304PS	3/16	1/4	43,6	12,3	24,60	14,3	9/16	4,4	3,2
KF0404PS	1/4	1/4	43,6	12,3	24,60	14,3	9/16	6,1	4,0
KF0504PS	5/16	1/4	43,6	12,3	24,60	14,3	9/16	7,8	4,8
KF0604PS	3/8	1/4	43,6	12,3	24,60	14,3	9/16	9,3	7,1
KF0704PS	7/16	1/4	43,6	12,3	24,60	14,3	9/16	10,8	7,1
KF0804PS	1/2	1/4	43,6	12,3	24,60	14,3	9/16	12,3	7,1
KF0406PS	1/4	3/8	43,6	12,5	24,60	17,5	11/16	6,1	4,0
KF0506PS	5/16	3/8	43,6	12,5	24,60	17,5	11/16	7,8	4,8
KF0606PS	3/8	3/8	43,6	12,5	24,60	17,5	11/16	9,3	6,4
KF0806PS	1/2	3/8	43,6	12,5	24,60	17,5	11/16	12,3	8,0
KF1006PS	5/8	3/8	43,6	12,5	24,60	17,5	11/16	15,6	10,3
KF0408PS	1/4	1/2	47,6	16,3	24,60	22,2	7/8	6,1	4,0
KF0508PS	5/16	1/2	47,6	16,3	24,60	22,2	7/8	7,8	4,8
KF0608PS	3/8	1/2	47,6	16,3	24,60	22,2	7/8	9,3	6,4
KF0808PS	1/2	1/2	47,6	16,3	24,60	22,2	7/8	12,3	8,0
KF1008PS	5/8	1/2	47,6	16,3	24,60	22,2	7/8	15,6	11,3
KF1208PS	3/4	1/2	47,6	16,3	24,60	22,2	7/8	18,6	14,2
KF0812PS	1/2	3/4	50,8	16,6	24,60	28,6	1.1/8	12,3	8,0
KF1012PS	5/8	3/4	50,8	16,6	24,60	28,6	1.1/8	15,6	11,3
KF1212PS	3/4	3/4	50,8	16,6	24,60	28,6	1.1/8	18,6	14,3
KF1612PS	1	3/4	50,8	16,6	24,60	28,6	1.1/8	25	14,3

Dimensões apenas para referência, sujeito à modificações sem prévio aviso.

Para outras configurações e materiais, consulte-nos.

Para obter maiores informações sobre nossos produtos , visite o site www.detroit.ind.br
ou envie um e-mail para aplicacao@detroit.ind.br



Detroit Plásticos e Metais Ltda.

Av. Antônio Piranga , 2788 - CEP 09942-000
Diadema – SP – Brasil
Tel. (11) 4360-6700 - Fax. (11) 4075-1717
www.detroit.ind.br - contato@detroit.ind.br